

Yhteisöllisyys maaseutupolitiikassa - väline ja tavoite

Yhteisöt kasvualustana –seminaari

Paikallisen aluekehittämisen mahdollisuudet

18.3.2021

Hilkka Vihinen

Esitykseni kulku

Yhteisöllisyys maaseudulla

Miksi se on tärkeää?

Neuvokkaat ja muutoskestävät yhteisöt

Monipaikkaisuus, maaseutu ja yhteisöllisyys

Yhteisöllisyys maaseutupolitiikassa



Yhteisöllisyys

Aluekehittäjäpiireissä ensimmäinen mielleyhtymä on Leader tai CLLD...
yhteisölähtöinen paikallinen kehittäminen

Vanha ja yleisinhimillinen asia: tunne siitä, että on osa yhteisöä, että jäsenellä on merkitystä tässä ryhmässä, sekä jaettu käsitys että yhteen kuuluminen edistää ryhmän jäsenen tarpeiden toteuttamista

Perustavaa laatua oleva kokemus, joka voi kohdistua tietylle alueelle rajautuvaan yhteisöön tai se voi olla paikasta riippumatonta (esim. tiedeyhteisö)

Yhteisöllisyys

- Heimot ja kylät
- **Yhteistyö** kuten talkoot
- **Yhteisön liima** on luottamus
- Toimiva kansalaisyhteiskunta arjessa on huomaamatonta yhteisöllisyyttä – Suomen tärkein voimavara?
- Mikä vahvistaa yhteisöllisyyttä maaseudulla?
- Mitä se merkitsee maaseutupolitiikan kannalta?
- Tarkkaan ottaen yhteisöllisyys ei ole ominaisuus tai asioiden tila, vaan se koostuu sekä mahdollistavista rakenteista että jatkuvasta prosessista

Yhteisöllisyys maaseudulla

Yhteisöllisyys ilmenee maaseudulla paikallisyhteisöjen kautta. Neuvokas ja muutoskestävä maaseutuyhteisö rakentuu kahdelle keskeiselle ehdolle. On oltava:

1) Yhteisön toimijarakenteet ja sosiaaliset suhteet, jotka mahdollistavat ja tukevat ihmisten hyvinvointia.

Perustuvat yhteisöllisten suhteiden sosiaaliseen oikeudenmukaisuuteen sekä jäsenten osallistumis- ja vaikutusmahdollisuuksiin itseään koskevissa asioissa

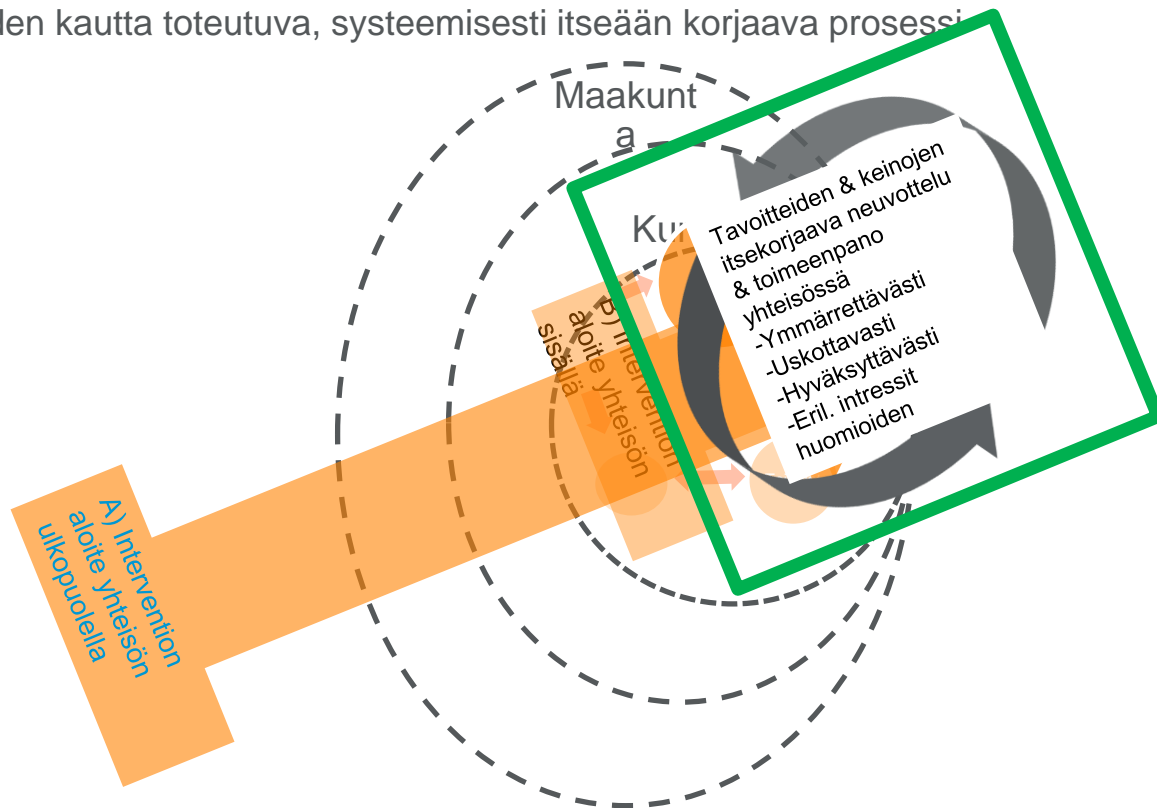
-> Maaseutupolitiikka 1: *lähidemokratian (kylätoiminnan, muun kansalaistoiminnan ja esim. aluelautakuntien) vahvistaminen*

2) Sellainen sosiaalinen toimijuus, joka mahdollistaa kollektiivisen toiminnan ja yhteisten tavoitteiden toteuttamisen (*toteuttamistapa*)

-> Maaseutupolitiikka 2: *kyky yhdessä neuvotella ja toimeenpanna yhteisön kehittämisen tavoitteet ja keinot perustuen siihen, että relevantit toimijat ja sidosryhmät kokevat ne:*

- **Ymmärrettäväksi**
- **Uskottaviksi eli todellisiksi, vakavasti otettaviksi, toteuttamiskelpoisiksi**
- **Legitiimeiksi eli hyväksyttäväksi**
- **Intressiensä suuntaisiksi**

Maaseutuyhteisöjen toimivuus liittyy kykyyn toimia yhdessä: neuvotella ja toteuttaa kehittämistavoitteet ja keinot niiden saavuttamiseksi. Vain tällä tavoin voi rakentua sosiaalisesti kestävä, yhteisön haltuun ottama ja yhteisön oman toimijuuden kautta toteutuva, systemisesti itseään korjaava prosessi.



Monipaikkaisuus on ajankohtainen maaseudun todellisuutta muuttava tekijä

Maaseutu ei tyhjene, vaan se muuttuu, kun tapa, jolla asetumme tämän valtakunnan tilaan muuttuu

Nykymuotoinen kaupungistuminen näyttäisi lisäävän monipaikkaisuutta

Kaikki maaseutualueet eivät ole samalla viivalla, monipaikkaisuus osuu alueille eri vahvuudella ja eri tavoilla (järvi- ja jokiseudut, rannikko, saaristo, Lappi); laajakaista on kynnysinvestointi

Alueet, joilla on runsaasti kausiasutusta ja kattavat, nopeat tietoliikenneyhteydet ovat tulevaisuudessa vahvoilla digitalisaation edetessä. Huomattava, että vuosittain 300-400 vapaa ajan asuntoa muutetaan vakituisiksi asunnoiksi, määrä on kasvanut viime vuosina (SYKE)

Yhteiskunta muuttuu rakenteitaan nopeammin: liian vähän käytäntöjä, mukaan lukien yhteisöllisyyttä, joka tunnistaisi monipaikkaisuuden määrän ja kirjon



Kausiasutus ja yhteisöllisyys

Pysyvän asutuksen väheneminen korvautuu osassa kyliä osa-aikaisilla asukkailla: miten maaseudun nykyiset yhteisöt kuten kylätoiminta tavoittaa ja osallistaa osa-aikaiset asukkaat? Eri huolia ja ratkaisuja kuin kokoaikaisilla asukkailla

Jos kuntiin ja kyliin halutaan monipaikkaisia asujia, tarjolle joustavia asumisratkaisuja – muuttaa yhteisön rakennetta

Meillä on vain vähän institutionalisoituja tai muita rakenteita, jotka tunnistavat monipaikkaiset asukkaat maaseudun toimijoina

Kausiasujat kokevat usein jäävänsä sekä paikallisen kansalaisyhteiskunnan että kuntapäätäjien horisontin ulkopuolelle – uusia alustoja ja toimintatapoja, uutta yhteisöllisyyttä?

Yhteisöllisyys maaseutupolitiikan tavoitteena

Politiikassa voidaan saada asioita aikaiseksi joko liikuttamalla ihmisiä tai liikuttamalla resursseja

Maaseutupolitiikkaa on resurssien puutteessa rakennettu pitkälti sille, että ihmisillä on vahva oma motivaatio pitää maaseutu asumisen ja elämisen vaihtoehtona olemassa, ja tehdä maaseudusta toimivampi

Maaseudun vahva yhteisöllisyys on maaseutupolitiikan tavoite

Maaseutupolitiikalla on tuettu maaseudun kansalaisyhteiskunnan järjestäytymistä ja toimintaa

Sillä on vaikutettu yhteiskunnan käytäntöihin niin, että yhteisölliselle toiminnalle on luotu tilaa ja välineitä

Yhteisöllisyys maaseutupolitiikan välineenä

Mitä toimivammat maaseudun yhteisöt, sitä enemmän ja pysyvämpää (vrt. rakenne ja prosessi) saadaan aikaan

Ei ole sattumaa, että paikallislähtöinen yhteisöllinen kehittäminen on yksi maaseudun kehittämisen keskeisimmistä välineistä (sekä EU että kansallinen politiikka)

Sekä MANE että EU-osarahoitteen ohjelman maaseutuverkosto jäljittelevät muodoltaan ja eetoseltaan yhteisöjä

Maaseutupolitiikka on pyrkinyt luomaan rakenteita, jotka mahdollistaisivat monien maaseudulle välttämättömien asioiden tekemistä yhteisöllisesti

Esimerkkejä yhteisöllisyydestä

Valtakunnallinen kylätoiminta: rekisteröidyt kyläyhdistykset, jotka voivat pyörittää hankkeita

Kylätoiminnan alueelliset tasot tärkeitä

Leader-toiminta, sen paikalliset sovellukset

Maaseudun osuuskunnat (tie-, vesi- ym.), maaseudun järjestöt ja yhdistykset

Yksityiset, yhteisöllisesti toimivat koulut ja päiväkodit kuntien lakkauttamien tilalla

Kylätoimijoiden uudet alustat, jotka mahdollistavat esimerkiksi yhteisöllisen yritystoiminnan

Tiivistäen...

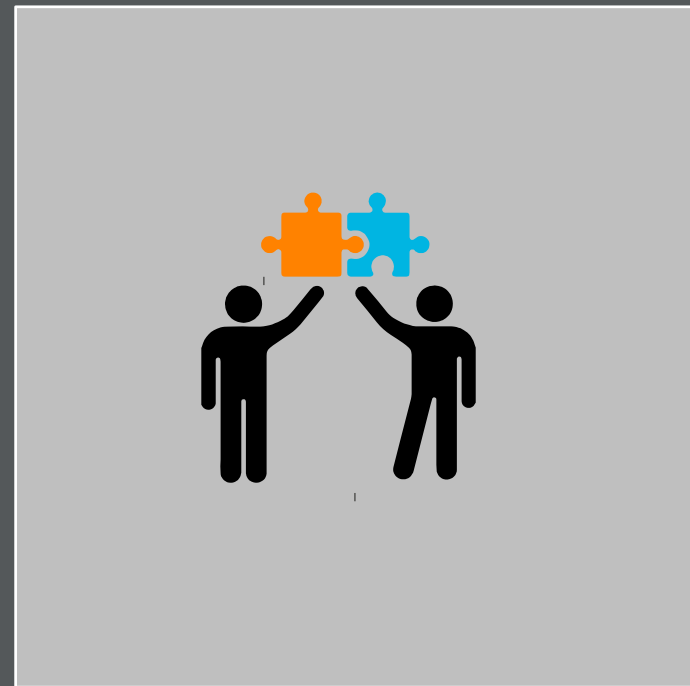
Yhteisöllisyys on toimivalle yhteiskunnalle välttämätön resurssi

Maaseutupolitiikka on tukenut sekä yhteisöllisyyden rakenteita että sen prosesseja

Maaseudun yhteisöllisyys ei ole staattista, tällä hetkellä sitä haastaa mm. monipaikkaisuus – onko vastaanottokykyä?

Yhteisöllisyys ottaa uusia muotoja

Maaseudulla tulevaisuudessa haasteita palvelujen ja yritystoiminnan haltuunotossa



Kiitos!